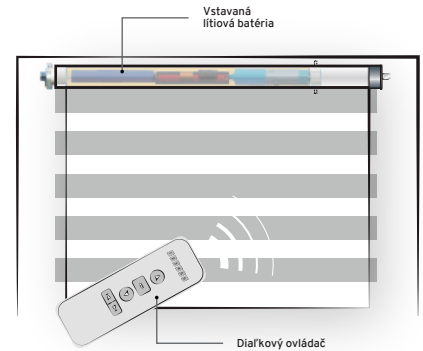


## Používateľská príručka pre DC Motor s nízkym výkonom

### 1. Hlavné funkcie

- Dizajn chránený patentom šetriacim energiu.
- Funkcia automatickej kontroly odchýlky sily navíjania.
- Elektronické nastavenie medzných pozícií, príjemná možnosť nastavenia 6 medzí (2 koncové medze a 4 stredné medze).
- Ochrana proti preťaženiu, ochrana proti nadmernému a nedostatočnému nabíjaniu.
- Plne nabitý môže vydržať 4 – 6 mesiacov pri prevádzke 1 minúta za deň.



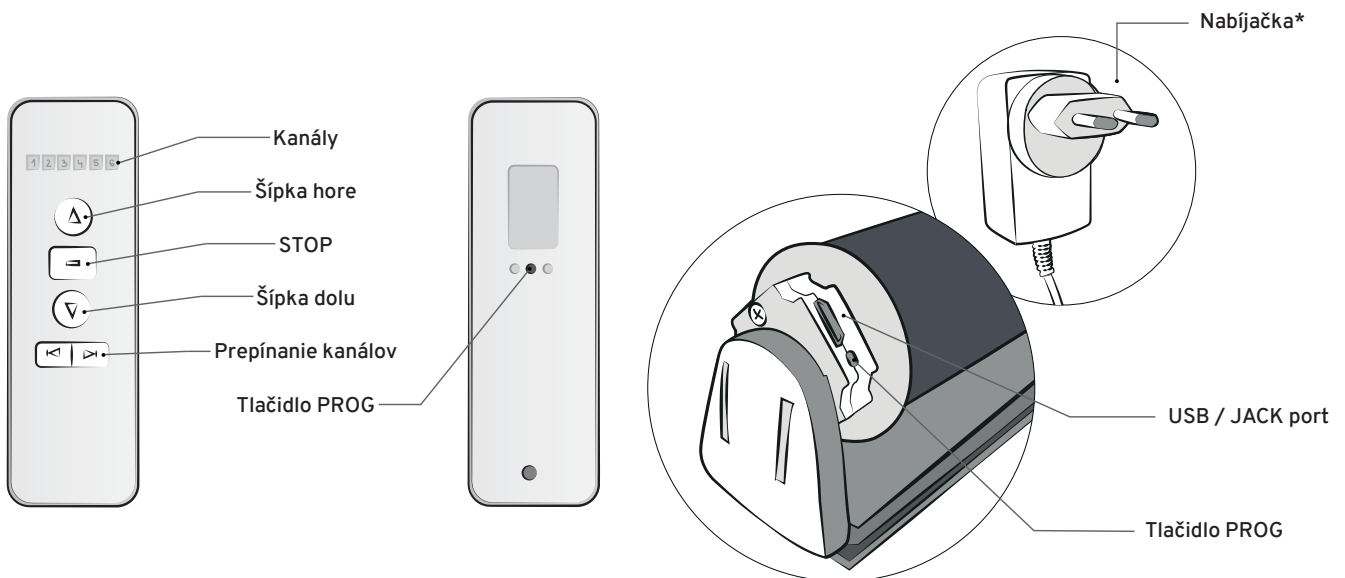
### 2. Technické parametre:

#### Model č. **BM15-0.3/35-ES-E**

Menovitý krútiaci moment	Menovitá rýchlosť	Menovitý prúd	Menovité napätie	Pracovná teplota	Frekvencia
0.3N.m	35obr./min	≤ 1000 mA	DC 5 V	-10 °C~+60°C	433.92 MHz

#### Model č. **BM25-1.2/30-ES-E**

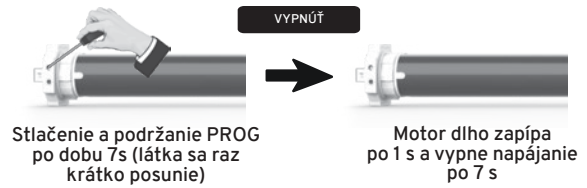
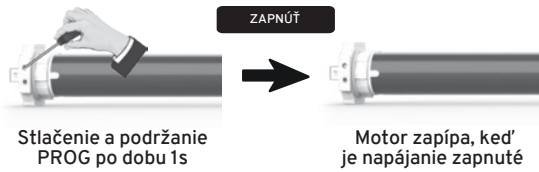
Menovitý krútiaci moment	Menovitá rýchlosť	Menovitý prúd	Menovité napätie	Pracovná teplota	Frekvencia
1.2N.m	30obr./min	900 mA	DC 7.4 V	-10 °C~+60°C	433.92 MHz



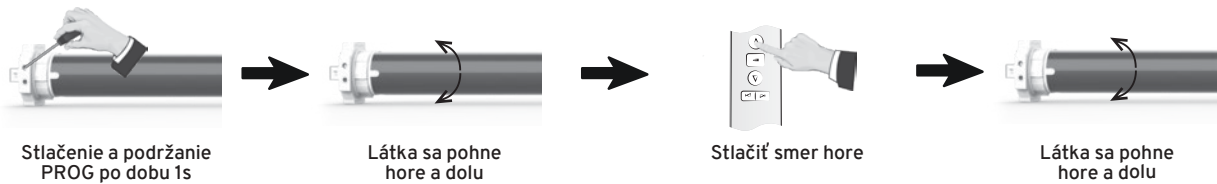
\*Odpojte, prosím, nabíjačku od motora, keď jeho indikátor svieti zeleno.

### 3. Obsluha

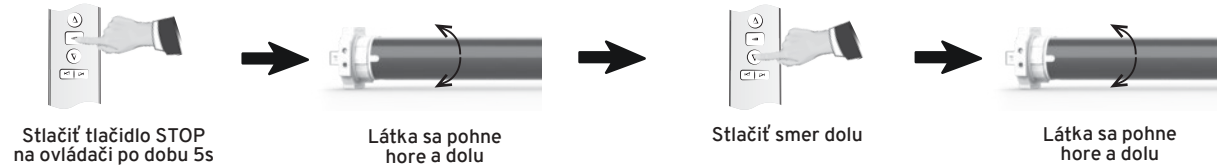
**1. Funkcia ZAP/VYP** - Po vypnutí napájania nebude motor schopný prijímať diaľkové signály.



**2. Programovanie** - Touto funkciou začnete všetky ostatné body nastavenia rolety. Funkcia sa automaticky po 30 s nečinnosti sama vypne.

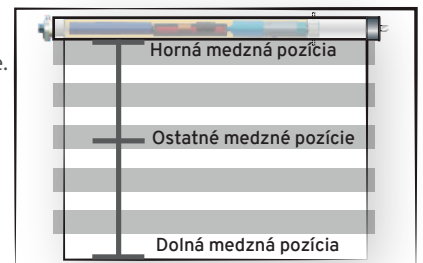


**3. Zmena smeru zvinovania látky**

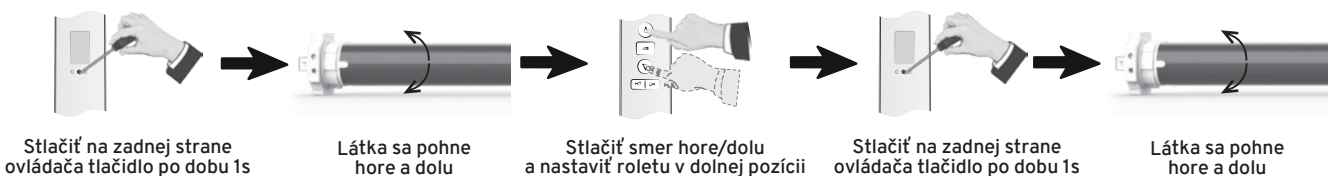


**4. Nastavenie medzných pozícií**

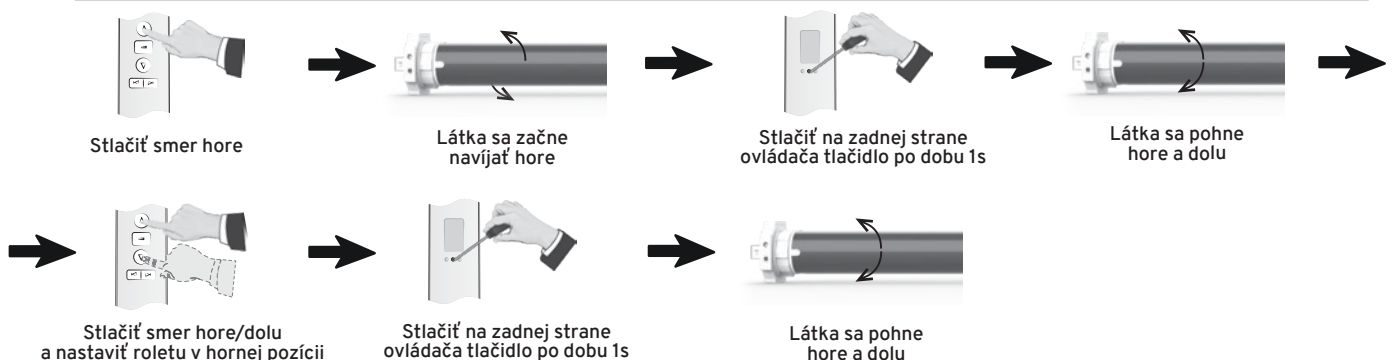
- Maximálny počet medzí je 6, z toho 2 sú koncové.
- Na ilustrácii možno vidieť umiestnenie jednotlivých pozícií.
- Každá pozícia môže byť vymazaná bez toho, aby bolo potrebné vymazať celé nastavenie.
- Motor zastaví na pozícii pri stlačení tlačidla hore/dolu postupne tak, ako sú pozície za sebou nastavené.
- Pozície nastavujeme v poradí:
  1. Dolná medzná pozícia
  2. Horná medzná pozícia
  3. Ostatné medzné pozície (maximálne



**Dolná medzná pozícia**

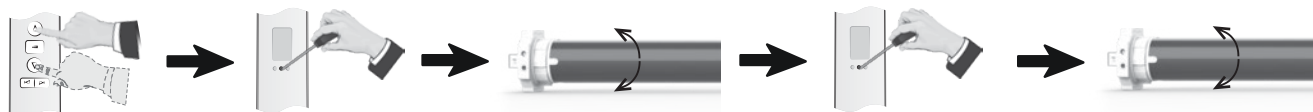


**Horná medzná pozícia**



### Ostatné pozície

Pri dlhom stlačení šípky dolu alebo hore roleta pôjde na dolnú medznú pozíciu alebo hornú medznú pozíciu a nezastaví sa na ostatných pozíciách.



Stlačiť smer hore/dolu a nastaviť pozíciu rolety\*

Stlačiť na zadnej strane ovládača tlačidlo po dobu 1s

Látka sa pohne hore a dolu

Stlačiť na zadnej strane ovládača tlačidlo po dobu 1s

Látka sa pohne hore a dolu

\* BM15 – medzné pozície musia byť dostatočne od seba (2 pruhy látky), inak nepôjde ďalšie pozície nastaviť.

### 5. Odstránenie pozície rolety

Nikdy neodstraňujte dolnú medznú pozíciu, roleta by sa začala zastavovať na najnižšej pozícii, ktorá bola nastavená pred odstránením dolnej medznej pozície. Ak by ste dolnú medznú pozíciu odstránili, bude potrebné roletu resetovať a nastaviť všetky pozície znova.



Zvoľte pozíciu rolety, ktorú chcete vymazať

Stlačiť na zadnej strane ovládača tlačidlo po dobu 7s

Látka sa po 1s pohne hore a dolu

Látka sa po 7s pohne znova hore a dolu

### 6. Pridanie ďalšej rolety na ovládač



Stlačiť tlačidlo STOP na ovládači po dobu 5s

Látka sa pohne hore a dolu

Šípkami do strán vybrať číslo pre roletu

Stlačiť smer hore

Látka sa pohne hore a dolu

### 7. Vymazanie celého nastavenia



Kliknúť 4 krát krátko a raz dlho po dobu 3s

Látka sa pohne dvakrát hore a dolu

## 4. Riešenie problémov

Problém	Závada	Riešenie
Motor nejde, alebo ide pomaly.	<ul style="list-style-type: none"> <li>a) Ochrana proti preťaženiu.</li> <li>b) Nesprávna inštalácia rolety.</li> <li>c) Motor dosiahol limit.</li> <li>d) Vybitá batéria.</li> </ul>	<ul style="list-style-type: none"> <li>a) Vymeniť za vhodný motor.</li> <li>b) Skontrolujte, či je správne nainštalovaná.</li> <li>c) Normálna situácia.</li> <li>d) Nabite batériu.</li> </ul>
Nejde nastaviť medzná pozícia.	<ul style="list-style-type: none"> <li>a) Blízko ďalšej medznej pozície.</li> <li>b) Príliš veľa medzných pozícií (max. 6).</li> </ul>	<ul style="list-style-type: none"> <li>a) Nastavte pozíciu ďalej od ostatných medzných pozícií.</li> <li>b) Vymažte medznú pozíciu, na uvoľnenie miesta novej pozície.</li> </ul>
Roleta nereaguje na programovanie.	<ul style="list-style-type: none"> <li>a) Nejde nastaviť niektorá funkcia.</li> </ul>	<ul style="list-style-type: none"> <li>a) Začnite bodom č. 2 – programovanie.</li> </ul>